

## Rapport de mission de repérage des matériaux et produits contenant de l'amiante avant réalisation de travaux

R. 4412-97 modifié par le décret 2012-639 du 4 mai 2012  
Norme NF X 46-020

8 SQUARE A. RIBOT

2

77000 MELUN



## A \ INFORMATIONS GENERALES

### A.1 \ DESIGNATION DU BÂTIMENT

Nature du bâtiment :	LOGEMENTS COLLECTIFS	Adresse :	8 SQUARE A. RIBOT 77000 MELUN
Cat. Du bâtiment :		Bâtiment :	
Etage :		Porte :	2
Ref Cadastrale :	NC	Propriété de :	OPH77 10 AVENUE CHARLES PEGUY 77000 MELUN

### A.2 \ DESIGNATION DU DONNEUR D'ORDRE

Nom :	OPH77	Documents remis :	
Adresse :	10 AVENUE CHARLES PEGUY 77000 MELUN	Moyens mis à disposition :	

### A.3 \ EXECUTION DE LA MISSION

RAPPORT N° :	3LAK0002	Laboratoire d'Analyses :	ITGA
Repérage réalisé le :	22/11/2017	Adresse laboratoire :	3 RUE ARMAND HERPIN LACROIX - CS 46537 35065 RENNES CEDEX
Accompagnateur :		Numéro d'accréditation :	1-5967
Par :	Alain LEITE LOPES	Organisme d'assurance professionnelle :	ALLIANZ
N° certificat :	C023-SE04-2017	Adresse assurance :	Direction Opérations Entreprises 5C Esplanade Charles de Gaulle 33081 BORDEAUX CEDEX
Date d'obtention :	24/08/2017	N° de contrat d'assurance :	55897385
Organisme certificateur	QUALIT'COMPETENCES 16 rue Willars - 52100 THONVILLE	Date de validité :	31/12/2017

## B \ CACHET DU DIAGNOSTIQUEUR

**FAIT LE 15/12/2017**

Cabinet : EXPERT HABITAT & INDUSTRIE INGENIERIE

Nom du responsable : **DEMOULIN Frédéric**

Nom du diagnostiqueur : **Alain LEITE LOPES**



## C\ SOMMAIRE

### Table des matières

A \ INFORMATIONS GENERALES .....	2
A.1 \ DESIGNATION DU BÂTIMENT .....	2
A.2 \ DESIGNATION DU DONNEUR D'ORDRE .....	2
A.3 \ EXECUTION DE LA MISSION.....	2
B \ CACHET DU DIAGNOSTIQUEUR .....	2
C\ SOMMAIRE .....	3
D\ CONCLUSIONS .....	4
E \ PROGRAMME DE REPERAGE .....	4
F \ CONDITIONS DE REALISATION DU REPERAGE .....	9
G \ RAPPORTS PRECEDENTS.....	9
H \ RESULTATS DETAILLES DU REPERAGE .....	10
ANNEXE 1 – PHOTOS DES ELEMENTS AMIANTES ET/OU NON AMIANTES.....	15
ANNEXE 3 – PROCES VERBAUX D'ANALYSES.....	19
ATTESTATION(S).....	21
CERTIFICAT DE COMPETENCES .....	22

## D \ CONCLUSIONS

**Dans le cadre de la mission décrite en tête de rapport, il n'a pas été repéré de matériaux et produits susceptibles de contenir de l'amiante**

PIECE	ETAGE	ELEMENTS	DESCRIPTIF LABORATOIRE	REPERAGE	Echantillon	METHODE	ETAT	RESULTAT
NEANT								

ZSO : Zone de Similitude d'Ouvrage

Liste des locaux non visités concernés par les travaux et justification

PIECE	ETAGE	STATUT DE VISITE
NEANT		

Liste des éléments non inspectés et justification

PIECE	ETAGE	ELEMENTS	REPERAGE	RESULTAT
NEANT				

## E \ PROGRAMME DE REPERAGE

PIECES CONCERNEES	PERIMETRE DU REPERAGE	REPERAGE	TRAVAUX	ELEMENTS	Echantillonnage	REMARQUES PARTICULIERES
Ensemble des pièces humides	LOGEMENTS COLLECTIFS	Murs Béton / Enduit	- Fournitur e et mise en ?uvre de bouches d?extraction en pièces humides	Enduit / Peinture	30%	REGLE DE PRELEVEMENT : 1 PAR TYPE Échantillonnage de 30% des logements soit 64 LGTS (bien répartir dans chaque entrée)
Ensemble des pièces humides	LOGEMENTS COLLECTIFS	Murs carreaux de plâtre	Mise en oeuvre d'une ventilation basse pression de type MVN Seren Air Hygroréglable	Enduit / Peinture	30%	REGLE DE PRELEVEMENT : 1 PAR TYPE Échantillonnage de 30% des logements soit 64 LGTS (bien

PIECES CONCERNEES	PERIMETRE DU REPERAGE	REPERAGE	TRAVAUX	ELEMENTS	Echantillonnage	REMARQUES PARTICULIERES
						répartir dans chaque entrée)
Ensemble des pièces humides	LOGEMENTS COLLECTIFS	Murs cloisons plaques de plâtre	- Fourniture et mise en œuvre de bouches d'extraction en pièces humides	Enduit / Calicot	100%	REGLE DE PRELEVEMENT : 1 PAR TYPE
Ensemble des pièces humides	LOGEMENTS COLLECTIFS	Murs cloisons plaques de plâtre	- Fourniture et mise en œuvre de bouches d'extraction en pièces humides	Enduit / Peinture	30%	REGLE DE PRELEVEMENT : 1 PAR TYPE Échantillonnage de 30% des logements soit 64 LGTS (bien répartir dans chaque entrée)
Ensemble des pièces humides	LOGEMENTS COLLECTIFS	Murs Périphériques / plaque de plâtre	- Fourniture et mise en œuvre de bouches d'extraction en pièces humides	Enduit / Calicot	30%	REGLE DE PRELEVEMENT : 1 PAR TYPE Échantillonnage de 30% des logements soit 64 LGTS (bien répartir dans chaque entrée)
Ensemble des pièces humides	LOGEMENTS COLLECTIFS	Murs Périphériques / plaque de plâtre	Mise en oeuvre d'une ventilation basse pression de type MVN Seren Air Hygroréglable	Enduit / Peinture	30%	REGLE DE PRELEVEMENT : 1 PAR TYPE Échantillonnage de 30% des logements soit 64 LGTS (bien répartir dans chaque entrée)
Ensemble des pièces humides	LOGEMENTS COLLECTIFS	Plafonds	- Fourniture et mise en œuvre de bouches d'extraction en pièces humides	Enduit / Peinture	30%	REGLE DE PRELEVEMENT : 1 PAR TYPE Échantillonnage de 30% des logements soit 64 LGTS (bien répartir dans chaque entrée)
Ensemble des pièces humides	LOGEMENTS COLLECTIFS	Plafonds	Mise en oeuvre d'une ventilation basse pression de type MVN Seren Air Hygroréglable	Dalle de polystyrènes	30%	REGLE DE PRELEVEMENT : 1 PAR TYPE Échantillonnage de 30% des logements

PIECES CONCERNEES	PERIMETRE DU REPERAGE	REPERAGE	TRAVAUX	ELEMENTS	Echantillonnage	REMARQUES PARTICULIERES
						soit 64 LGTS (bien répartir dans chaque entrée)
Ensemble des pièces	LOGEMENTS COLLECTIFS	Radiateurs	Mise en place de robinets thermostatiques sur les radiateurs	Peinture	15%	REGLE DE PRELEVEMENT : 1 PAR TYPE ÉCHANTILLONNAGE D'1 LOGEMENT par ENTRÉE soit 24 LGTS
Ensemble des pièces	LOGEMENTS COLLECTIFS	Radiateurs	Mise en place de robinets thermostatiques sur les radiateurs	Joint fibreux	15%	REGLE DE PRELEVEMENT : 1 PAR TYPE ÉCHANTILLONNAGE D'1 LOGEMENT par ENTRÉE soit 24 LGTS
Ensemble des pièces humides	LOGEMENTS COLLECTIFS	Murs périphériques / doublage (plâtre + isolant)	- Fourniture et mise en œuvre de bouches d'extraction en pièces humides	Enduit / Peinture	30%	REGLE DE PRELEVEMENT : 1 PAR TYPE Échantillonnage de 30% des logements soit 64 LGTS (bien répartir dans chaque entrée)
Ensemble des pièces	LOGEMENTS COLLECTIFS	Entre tableau extérieur et bâti de fenêtre	Remplacement des menuiseries extérieures	Joint d'étanchéité	50%	REGLE DE PRELEVEMENT : UN PAR TYPE : UNIQUEMENT POUR LE BÂTIMENT DU 4 RUE DU DOCTEUR CALMETTE
Ensemble des pièces	LOGEMENTS COLLECTIFS	Entre dormant et maçonnerie de fenêtres	Remplacement des menuiseries extérieures	Joint d'étanchéité	50%	REGLE DE PRELEVEMENT : UN PAR TYPE : UNIQUEMENT POUR LE BÂTIMENT DU 4 RUE DU DOCTEUR CALMETTE
Ensemble des pièces	LOGEMENTS COLLECTIFS	Entre ouvrant et dormant de fenêtres	Remplacement des menuiseries extérieures	Joint d'étanchéité	50%	REGLE DE PRELEVEMENT : UN PAR TYPE : UNIQUEMENT

PIECES CONCERNEES	PERIMETRE DU REPERAGE	REPERAGE	TRAVAUX	ELEMENTS	Echantillonnage	REMARQUES PARTICULIERES
						POUR LE BÂTIMENT DU 4 RUE DU DOCTEUR CALMETTE
Ensemble des pièces	LOGEMENTS COLLECTIFS	Fenêtres	Remplacement des menuiseries extérieures	Peinture	50%	REGLE DE PRELEVEMENT : 1 PAR TYPE UNIQUEMENT POUR LE BÂTIMENT DU 4 RUE DU DOCTEUR CALMETTE
Ensemble des pièces	LOGEMENTS COLLECTIFS	Ensemble des zones	Confère bon de travaux client	Conduit Amiantement	100%	REGLE DE PRELEVEMENT : 1 PAR TYPE
Ensemble des pièces humides	LOGEMENTS COLLECTIFS	Murs périphériques / doublage (plaque de plâtre + isolant)	- Fourniture et mise en œuvre de bouches d'extraction en pièces humides	Enduit / Calicot	30%	REGLE DE PRELEVEMENT : 1 PAR TYPE Échantillonnage de 30% des logements soit 64 LGTS (bien réparti dans chaque entrée)
Ensemble des pièces humides	LOGEMENTS COLLECTIFS	Murs Porteurs / Refends / Plaque de plâtre	Mise en oeuvre d'une ventilation basse pression de type MVN Seren Air Hygroréglable	Enduit / Peinture	30%	REGLE DE PRELEVEMENT : 1 PAR TYPE Échantillonnage de 30% des logements soit 64 LGTS (bien réparti dans chaque entrée)
Ensemble des pièces humides	LOGEMENTS COLLECTIFS	Murs Porteurs / Refends / Plaque de plâtre	- Fourniture et mise en œuvre de bouches d'extraction en pièces humides	Enduit / Calicot	30%	REGLE DE PRELEVEMENT : 1 PAR TYPE Échantillonnage de 30% des logements soit 64 LGTS (bien réparti dans chaque entrée)
Ensemble des pièces humides	LOGEMENTS COLLECTIFS	Murs Torchis	- Fourniture et mise en œuvre de bouches d'extraction en pièces humides	Enduit / Peinture	30%	REGLE DE PRELEVEMENT : 1 PAR TYPE Échantillonnage de 30% des logements soit 64 LGTS (bien réparti dans chaque entrée)

PIECES CONCERNEES	PERIMETRE DU REPERAGE	REPERAGE	TRAVAUX	ELEMENTS	Echantillonnage	REMARQUES PARTICULIERES
						répartir dans chaque entrée)
Selon localisation	LOGEMENTS COLLECTIFS	Chaudière	Confère bon de travaux client	Référence de la chaudière	100%	REGLE DE PRELEVEMENT : 1 PAR TYPE
Selon localisation	LOGEMENTS COLLECTIFS	Bouche de ventilation	- Fourniture et mise en œuvre de bouches d'extraction en pièces humides	Indication sur composition	100%	REGLE DE PRELEVEMENT : 1 PAR TYPE
Ensemble des pièces humides	LOGEMENTS COLLECTIFS	Murs	Mise en oeuvre d'une ventilation basse pression de type MVN Seren Air Hygroréglable	Enduit brique plâtrière	30%	REGLE DE PRELEVEMENT : 1 PAR TYPE Échantillonnage de 30% des logements soit 64 LGTS (bien répartir dans chaque entrée)

Aucun document disponible

**ELEMENTS A SONDER OU A ANALYSER NON PRESENTS:**



## F \ CONDITIONS DE REALISATION DU REPERAGE

Le repérage amiante avant travaux, contient les informations sur la présence d'amiante dans les matériaux et produits du bâtiment afin d'informer les intervenants réalisant des activités ou interventions sur des matériaux et/ou équipements susceptibles de libérer des fibres d'amiante selon la liste citée dans le cadre E.

Il consiste à identifier et localiser, par inspections visuelles et investigations approfondies pouvant être destructives, l'ensemble des matériaux et produits contenant de l'amiante incorporés ou faisant indissociablement corps avec les locaux et les zones de l'immeuble objet des travaux.

Lorsque l'absence de marquages spécifiques ou de documents ne permet pas à l'opérateur de repérage d'attester de la présence ou de la non présence d'amiante dans les matériaux et produits, des prélèvements seront effectués afin de déterminer par analyse la présence ou non d'amiante.

Procédures de prélèvement :

Les prélèvements sur des matériaux ou produits susceptibles de contenir de l'amiante sont réalisés en vertu des dispositions du Code du Travail. Le matériel de prélèvement est adapté à l'opération à réaliser afin de générer le minimum de poussières. Dans le cas où une émission de poussières est prévisible, le matériau ou produit est mouillé à l'eau à l'endroit du prélèvement (sauf risque électrique) et, si nécessaire, une protection est mise en place au sol ; de même, le point de prélèvement est stabilisé après l'opération (pulvérisation de vernis ou de laque, par exemple).

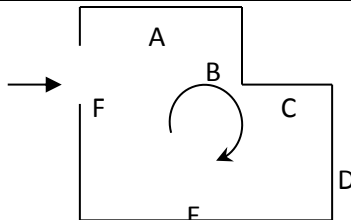
Pour chaque prélèvement, des outils propres et des gants à usage unique sont utilisés afin d'éliminer tout risque de contamination croisée. Dans tous les cas, les équipements de protection individuelle sont à usage unique.

L'accès à la zone à risque (sphère de 1 à 2 mètres autour du point de prélèvement) est interdit pendant l'opération. Si l'accompagnateur doit s'y tenir, il porte les mêmes équipements de protection individuelle que l'opérateur de repérage.

L'échantillon est immédiatement conditionné, après son prélèvement, dans un double emballage individuel étanche.

Les informations sur toutes les conditions existantes au moment du prélèvement susceptible d'influencer l'interprétation des résultats des analyses (environnement du matériau, contamination éventuelle, etc.) seront, le cas échéant, mentionnées dans la fiche d'identification et de cotation en annexe.

Sens du repérage pour évaluer un local :



## G \ RAPPORTS PRECEDENTS

Néant

## H \ RESULTATS DETAILLES DU REPERAGE

LISTE DES LOCAUX / PARTIES D'IMMEUBLE VISITEES/NON VISITEES CONCERNEES PAR LES TRAVAUX ET JUSTIFICATION

PIECE	ETAGE	JUSTIFICATION	VISITE	TRAVAUX
Entrée			OUI	CONCERNEE
Gaine technique 1			OUI	CONCERNEE
Chambre 1			OUI	CONCERNEE
Salle de bains			OUI	CONCERNEE
Séjour			OUI	CONCERNEE
Couloir			OUI	CONCERNEE
WC			OUI	CONCERNEE
Chambre 3			OUI	CONCERNEE
Chambre 2			OUI	CONCERNEE
Placard			OUI	CONCERNEE
Cuisine			OUI	CONCERNEE
Gaine technique 2			OUI	CONCERNEE

### DESCRIPTION DES REVETEMENTS EN PLACE AU JOUR DE LA VISITE

PIECE	MUR1	MUR2	MUR3	MUR4	PLANCHER BAS	PLANCHER HAUT	PORTES	FENETRE1	FENETRE2
Entrée	Mâchefer	Béton			Sol souple	Peinture			
Gaine technique 1					Aucun				
Chambre 1	Béton	Mâchefer			Sol souple	Peinture			
Salle de bains	Mâchefer	Béton			Sol souple	Peinture			
Séjour	Mâchefer	Béton			Sol souple	Peinture			
Couloir	Mâchefer				Sol souple	Peinture			
WC	Mâchefer	Béton			Sol souple	Peinture			
Chambre 3	Mâchefer	Béton			Sol souple	Peinture			
Chambre 2	Mâchefer	Béton			Sol souple	Peinture			
Placard	Béton	Mâchefer			Sol souple	Peinture			
Cuisine	Mâchefer	Béton			Sol souple	Peinture			
Gaine technique 2					Aucun				

**LA LISTE DES MATERIAUX OU PRODUITS CONTENANT DE L'AMIANTE, SUR ZONE DE SIMILITUDE D'OUVRAGE ET SUR JUGEMENT PERSONNEL**

PIECE	ETAGE	ELEMENTS	DESCRIPTIF LABORATOIRE	Echantillon	REPERAGE	ETAT	RESULTAT	METHODE
NEANT								

ZSO : Zone de Similitude d'Ouvrage

**LA LISTE DES MATERIAUX OU PRODUITS CONTENANT DE L'AMIANTE, APRES ANALYSE**

PIECE	ETAGE	ELEMENTS	DESCRIPTIF LABORATOIRE	Echantillon	REPERAGE	ETAT	RESULTAT	METHODE
NEANT								

ZSO : Zone de Similitude d'Ouvrage

**LA LISTE DES MATERIAUX SUSCEPTIBLES DE CONTENIR DE L'AMIANTE, MAIS N'EN CONTENANT PAS.**

PIECE	ETAGE	ELEMENTS	DESCRIPTIF LABORATOIRE	Echantillon	REPERAGE	ETAT	RESULTAT	METHODE
Cuisine		Béton	Matériau plâtreux blanc en vrac + peintures multiples non séparable + toile fibreuse blanche non séparable	3LAK0002P001	Mur D	BON ETAT	Amiante non détecté	RESULTAT ANALYSE
Salle de bains		Enduit / Peinture béton	Enduit plâtreux blanc en vrac + peintures multiples non séparable	3LAK0002P002	Plafond	DEGRADATION PARTIELLE	Amiante non détecté	RESULTAT ANALYSE
Salle de bains		Enduit	Enduit plâtreux blanc en vrac + peinture en faible quantité non séparable	3LAK0002P003	Mur A	BON ETAT	Amiante non détecté	RESULTAT ANALYSE
Salle de bains		Peinture	Peintures multiples en vrac	3LAK0002P004	Radiateurs	BON ETAT	Amiante non détecté	RESULTAT ANALYSE
Salle de bains		Enduit / Peinture béton	Enduit plâtreux blanc en vrac + peintures multiples non séparable	3LAK0002P002	Plafond	DEGRADATION PARTIELLE	Amiante non détecté	ZSO
WC		Enduit / Peinture béton	Enduit plâtreux blanc en vrac + peintures multiples non séparable	3LAK0002P002	Plafond	DEGRADATION PARTIELLE	Amiante non détecté	ZSO
Cuisine		Enduit / Peinture béton	Enduit plâtreux blanc en vrac + peintures	3LAK0002P002	Plafond	DEGRADATION PARTIELLE	Amiante non détecté	ZSO

PIECE	ETAGE	ELEMENTS	DESCRIPTIF LABORATOIRE	Echantillon	REPERAGE	ETAT	RESULTAT	METHODE
			multiples non séparable					
Salle de bains		Béton	Matériau plâtreux blanc en vrac + peintures multiples non séparable + toile fibreuse blanche non séparable	3LAK0002P001	Mur C	BON ETAT	Amiante non détecté	ZSO
WC		Béton	Matériau plâtreux blanc en vrac + peintures multiples non séparable + toile fibreuse blanche non séparable	3LAK0002P001	Mur B	BON ETAT	Amiante non détecté	ZSO
Cuisine		Béton	Matériau plâtreux blanc en vrac + peintures multiples non séparable + toile fibreuse blanche non séparable	3LAK0002P001	Mur D	BON ETAT	Amiante non détecté	ZSO
Cuisine		Béton	Matériau plâtreux blanc en vrac + peintures multiples non séparable + toile fibreuse blanche non séparable	3LAK0002P001	Mur G	BON ETAT	Amiante non détecté	ZSO
Salle de bains		Enduit	Enduit plâtreux blanc en vrac + peinture en faible quantité non séparable	3LAK0002P003	Mur A	BON ETAT	Amiante non détecté	ZSO
Salle de bains		Enduit	Enduit plâtreux blanc en vrac + peinture en faible quantité non séparable	3LAK0002P003	Mur B	BON ETAT	Amiante non détecté	ZSO

PIECE	ETAGE	ELEMENTS	DESCRIPTIF LABORATOIRE	Echantillon	REPERAGE	ETAT	RESULTAT	METHODE
Salle de bains		Enduit	Enduit plâtreux blanc en vrac + peinture en faible quantité non séparable	3LAK0002P003	Mur D	BON ETAT	Amiante non détecté	ZSO
WC		Enduit	Enduit plâtreux blanc en vrac + peinture en faible quantité non séparable	3LAK0002P003	Mur A	BON ETAT	Amiante non détecté	ZSO
WC		Enduit	Enduit plâtreux blanc en vrac + peinture en faible quantité non séparable	3LAK0002P003	Mur C	BON ETAT	Amiante non détecté	ZSO
WC		Enduit	Enduit plâtreux blanc en vrac + peinture en faible quantité non séparable	3LAK0002P003	Mur D	BON ETAT	Amiante non détecté	ZSO
Cuisine		Enduit	Enduit plâtreux blanc en vrac + peinture en faible quantité non séparable	3LAK0002P003	Mur A	BON ETAT	Amiante non détecté	ZSO
Cuisine		Enduit	Enduit plâtreux blanc en vrac + peinture en faible quantité non séparable	3LAK0002P003	Mur B	BON ETAT	Amiante non détecté	ZSO
Cuisine		Enduit	Enduit plâtreux blanc en vrac + peinture en faible quantité non séparable	3LAK0002P003	Mur C	BON ETAT	Amiante non détecté	ZSO
Cuisine		Enduit	Enduit plâtreux blanc en vrac + peinture en faible quantité non séparable	3LAK0002P003	Mur E	BON ETAT	Amiante non détecté	ZSO
Cuisine		Enduit	Enduit plâtreux blanc en vrac + peinture en faible quantité non séparable	3LAK0002P003	Mur F	BON ETAT	Amiante non détecté	ZSO
Cuisine		Enduit	Enduit plâtreux blanc en vrac + peinture en	3LAK0002P003	Mur H	BON ETAT	Amiante non détecté	ZSO

PIECE	ETAGE	ELEMENTS	DESCRIPTIF LABORATOIRE	Echantillon	REPERAGE	ETAT	RESULTAT	METHODE
			faible quantité non séparable					

ZSO : Zone de Similitude d'Ouvrage

## ANNEXE 1 – PHOTOS DES ELEMENTS AMIANTES ET/OU NON AMIANTES

PRELEVEMENT : 3LAK0002P001			
NOM DU CLIENT	NUMERO DU DOSSIER	PIECE OU LOCAL	
OPH77	3LAK0002 22/11/2017	Cuisine	
ELEMENT	DESCRIPTIF DU LABORATOIRE	DATE DE PRELEVEMENT	NOM DE L'OPERATEUR
Béton	Matériau plâtreux blanc en vrac + peintures multiples non séparable + toile fibreuse blanche non séparable	22/11/2017	LEITE LOPES Alain
LOCALISATION		RESULTAT	
Mur D		Amiante non détecté	

EMPLACEMENT



PRELEVEMENT : 3LAK0002P002			
NOM DU CLIENT	NUMERO DU DOSSIER	PIECE OU LOCAL	
OPH77	3LAK0002 22/11/2017	Salle de bains	
ELEMENT	DESCRIPTIF DU LABORATOIRE	DATE DE PRELEVEMENT	NOM DE L'OPERATEUR
Enduit / Peinture béton	Enduit plâtreux blanc en vrac + peintures multiples non séparable	22/11/2017	LEITE LOPES Alain
LOCALISATION		RESULTAT	
Plafond		Amiante non détecté	

EMPLACEMENT





PRELEVEMENT : 3LAK0002P003			
NOM DU CLIENT	NUMERO DU DOSSIER	PIECE OU LOCAL	
OPH77	3LAK0002 22/11/2017	Salle de bains	
ELEMENT	DESCRIPTIF DU LABORATOIRE	DATE DE PRELEVEMENT	NOM DE L'OPERATEUR
Enduit	Enduit plâtreux blanc en vrac + peinture en faible quantité non séparable	22/11/2017	LEITE LOPES Alain
LOCALISATION		RESULTAT	
Mur A		Amiante non détecté	

EMPLACEMENT



PRELEVEMENT : 3LAK0002P004			
NOM DU CLIENT	NUMERO DU DOSSIER	PIECE OU LOCAL	
OPH77	3LAK0002 22/11/2017	Salle de bains	
ELEMENT	DESCRIPTIF DU LABORATOIRE	DATE DE PRELEVEMENT	NOM DE L'OPERATEUR
Peinture	Peintures multiples en vrac	22/11/2017	LEITE LOPES Alain
LOCALISATION		RESULTAT	
Radiateurs		Amiante non détecté	

EMPLACEMENT



PRELEVEMENT : 3LAK0002P005			
NOM DU CLIENT	NUMERO DU DOSSIER		PIECE OU LOCAL
OPH77	3LAK0002 22/11/2017		Cuisine
ELEMENT	DESCRIPTIF DU LABORATOIRE	DATE DE PRELEVEMENT	NOM DE L'OPERATEUR
Référence de la chaudière		22/11/2017	LEITE LOPES Alain
LOCALISATION		RESULTAT	
Chaudière			

EMPLACEMENT



## ANNEXE 3 – PROCES VERBAUX D'ANALYSES



Parc Estérel - Bât. R - Rue de la Terre Adélie - CS n° 66862  
35768 SAINT-GREGOIRE CEDEX  
Tél : 02 99 35 41 41  
Fax : 02 99 35 41 42  
www.itga.fr

Accréditation n° 1-5967

Liste des sites et portées disponibles sur www.cofrac.fr

L'accréditation du COFRAC atteste de la compétence des laboratoires pour les seuls essais couverts par l'accréditation qui sont identifiés par le symbole :

### RAPPORT D'ESSAI N° IT071711-46558 EN DATE DU 30/11/2017 RECHERCHE ET IDENTIFICATION D'AMIANTE SUR UN PRELEVEMENT DE MATERIAU

Ce rapport d'essai ne concerne que les échantillons soumis à l'analyse.

#### Client :

EXPERT HABITAT & INDUSTRIE INGENIERIE (COMPTE  
MATERIAUX)  
21 route d'Albert  
62450 AVESNES LES BAPAUME

#### Prélèvement :

Commande ITGA : IT0717-114497  
Echantillon ITGA : IT071711-46558  
Reçu au laboratoire le : 27/11/2017

#### Réf. Client :

Commande	3LAK0002-01
Dossier client	3LAK0002-01 - Square ribot - Docteur Calmette - Square Siegfried 77000 MELUN
Echantillon	3LAK0002P001 / LOGEMENTS COLLECTIFS - Murs Béton Enduit - Ensemble des pièces humides - Enduit Peinture / Cuisine Mur D Béton
Description ITGA	Matériau plâtreux blanc en vrac / Peintures multiples / Toile fibreuse blanche

#### Préparation :

Effectuée de façon à être représentative de l'échantillon

- pour une analyse au Microscope Electronique à Transmission Analytique (META) : broyage mécanique, récupération de poussières sur grille de microscope électronique (méthode interne IT 085 ou IT 284)

#### Technique Analytique :

- Microscope Electronique à Transmission Analytique (parties pertinentes de la norme NF X 43-050)

#### Résultat :

Fraction Analyisée	Technique analytique et date d'analyse	Résultat	Type d'amiante	Nb de préparations
▶ Matériau plâtreux blanc en vrac + peintures multiples non séparable + toile fibreuse blanche non séparable	META le 30/11/2017	Amiante non détecté	---	1

Validé par : Florent LE MASSON - Analyste

La reproduction de ce rapport d'essai n'est autorisée que sous sa forme intégrale ; ce rapport ne doit pas être reproduit partiellement sans l'approbation du laboratoire.  
Sauf demande particulière et écrite du client, les échantillons sont conservés pendant 6 mois et les rapports pendant 2 ans.

DTA 164 rev 12

Page 1 / 1



Parc Estérel - Bât. R - Rue de la Terre Adélie - CS n° 66862  
35768 SAINT-GREGOIRE CEDEX  
Tél : 02 99 35 41 41  
Fax : 02 99 35 41 42  
www.itga.fr

Accréditation n° 1-5967

Liste des sites et portées disponibles sur www.cofrac.fr

L'accréditation du COFRAC atteste de la compétence des laboratoires pour les seuls essais couverts par l'accréditation qui sont identifiés par le symbole :

### RAPPORT D'ESSAI N° IT071711-46559 EN DATE DU 30/11/2017 RECHERCHE ET IDENTIFICATION D'AMIANTE SUR UN PRELEVEMENT DE MATERIAU

Ce rapport d'essai ne concerne que les échantillons soumis à l'analyse.

#### Client :

EXPERT HABITAT & INDUSTRIE INGENIERIE (COMPTE  
MATERIAUX)  
21 route d'Albert  
62450 AVESNES LES BAPAUME

#### Prélèvement :

Commande ITGA : IT0717-114497  
Echantillon ITGA : IT071711-46559  
Reçu au laboratoire le : 27/11/2017

#### Réf. Client :

Commande	3LAK0002-01
Dossier client	3LAK0002-01 - Square ribot - Docteur Calmette - Square Siegfried 77000 MELUN
Echantillon	3LAK0002P002 / LOGEMENTS COLLECTIFS - Plafonds - Ensemble des pièces humides - Enduit Peinture / Salle de bains Plafond Enduit Peinture béton
Description ITGA	Enduit plâtreux blanc en vrac / Peintures multiples

#### Préparation :

Effectuée de façon à être représentative de l'échantillon

- pour une analyse au Microscope Electronique à Transmission Analytique (META) : broyage mécanique, récupération de poussières sur grille de microscope électronique (méthode interne IT 085 ou IT 284)

#### Technique Analytique :

- Microscope Electronique à Transmission Analytique (parties pertinentes de la norme NF X 43-050)

#### Résultat :

Fraction Analyisée	Technique analytique et date d'analyse	Résultat	Type d'amiante	Nb de préparations
▶ Enduit plâtreux blanc en vrac + peintures multiples non séparable	META le 30/11/2017	Amiante non détecté	---	1

Validé par : Florent LE MASSON - Analyste

La reproduction de ce rapport d'essai n'est autorisée que sous sa forme intégrale ; ce rapport ne doit pas être reproduit partiellement sans l'approbation du laboratoire.  
Sauf demande particulière et écrite du client, les échantillons sont conservés pendant 6 mois et les rapports pendant 2 ans.

DTA 164 rev 12

Page 1 / 1

Rapport N° : 3LAK0002  
Date d'édition : 15/12/2017

22/11/2017

19/24

EXPERT HABITAT & INDUSTRIE INGENIERIE - 21 route d'Albert 62450 AVESNES LES BAPAUME  
Téléphone : 03.21.73.41.44 - Fax 03 21 73 94 79 - Site : www.expert habitat.com  
SAS au capital de 55 000 Euros - Siret n° 479 076 838 00032



Parc Edonia - Bât. R - Rue de la Terre Adélie - CS n° 66862  
35768 SAINT-GREGOIRE CEDEX  
Tél : 02.99.35.41.41  
Fax : 02.99.35.41.42  
www.itga.fr



Accréditation n° 1-5967  
Liste des sites et portées  
disponibles sur www.cofrac.fr

L'accréditation du COFRAC atteste de la compétence des laboratoires pour les seuls essais couverts par l'accréditation qui sont identifiés par le symbole :

**RAPPORT D'ESSAI N° IT071711-46560 EN DATE DU 30/11/2017**  
**RECHERCHE ET IDENTIFICATION D'AMIANTE SUR UN PRELEVEMENT DE MATERIAU**

Ce rapport d'essai ne concerne que les échantillons soumis à l'analyse.

**Client :**

EXPERT HABITAT & INDUSTRIE INGENIERIE (COMPTE  
MATERIAUX)  
21 route d'Albert  
62450 AVESNES LES BAPAUME

**Prélèvement :**

Commande ITGA : IT0717-114497  
Echantillon ITGA : IT071711-46560  
Reçu au laboratoire le : 27/11/2017

**Réf. Client :**

Commande	3LAK0002-01
Dossier client	3LAK0002-01 - Square ribot - Docteur Calmette - Square Siegfried 77000 MELUN
Echantillon	3LAK0002P003 / LOGEMENTS COLLECTIFS - Murs carreaux de plâtre - Ensemble des pièces humides - Enduit Peinture / Salle de bains Mur A Enduit
Description ITGA	Enduit plâtreux blanc en vrac / Peinture en faible quantité

**Préparation :**

Effectuée de façon à être représentative de l'échantillon

- pour une analyse au Microscope Electronique à Transmission Analytique (META) : broyage mécanique, récupération de poussières sur grille de microscope électronique (méthode interne IT 085 ou IT 286)

**Technique Analytique :**

- Microscope Electronique à Transmission Analytique (parties pertinentes de la norme NF X 43-050)

**Résultat :**

Fraction Analyisée	Technique analytique et date d'analyse	Résultat	Type d'amiante	Nb de préparations
▶ Enduit plâtreux blanc en vrac + peinture en faible quantité non séparable	META le 30/11/2017	Amiante non détecté	---	2

Validé par : Florent LE MASSON - Analyste

La reproduction de ce rapport d'essai n'est autorisée que sous la forme intégrale ; ce rapport ne doit pas être reproduit partiellement sans l'approbation du laboratoire. Sauf demande particulière et écrite du client, les échantillons sont conservés pendant 6 mois et les rapports pendant 2 ans.

DTA 164 rev 12

Page 1 / 1



Parc Edonia - Bât. R - Rue de la Terre Adélie - CS n° 66862  
35768 SAINT-GREGOIRE CEDEX  
Tél : 02.99.35.41.41  
Fax : 02.99.35.41.42  
www.itga.fr



Accréditation n° 1-5967  
Liste des sites et portées  
disponibles sur www.cofrac.fr

L'accréditation du COFRAC atteste de la compétence des laboratoires pour les seuls essais couverts par l'accréditation qui sont identifiés par le symbole :

**RAPPORT D'ESSAI N° IT071711-46561 EN DATE DU 30/11/2017**  
**RECHERCHE ET IDENTIFICATION D'AMIANTE SUR UN PRELEVEMENT DE MATERIAU**

Ce rapport d'essai ne concerne que les échantillons soumis à l'analyse.

**Client :**

EXPERT HABITAT & INDUSTRIE INGENIERIE (COMPTE  
MATERIAUX)  
21 route d'Albert  
62450 AVESNES LES BAPAUME

**Prélèvement :**

Commande ITGA : IT0717-114497  
Echantillon ITGA : IT071711-46561  
Reçu au laboratoire le : 27/11/2017

**Réf. Client :**

Commande	3LAK0002-01
Dossier client	3LAK0002-01 - Square ribot - Docteur Calmette - Square Siegfried 77000 MELUN
Echantillon	3LAK0002P004 / LOGEMENTS COLLECTIFS - Radiateurs - Voir commentaire - Peinture / Salle de bains Radiateurs Peinture
Description ITGA	Peintures multiples en vrac

**Préparation :**

Effectuée de façon à être représentative de l'échantillon

- pour une analyse au Microscope Electronique à Transmission Analytique (META) : broyage mécanique, récupération de poussières sur grille de microscope électronique (méthode interne IT 085 ou IT 286)

**Technique Analytique :**

- Microscope Electronique à Transmission Analytique (parties pertinentes de la norme NF X 43-050)

**Résultat :**

Fraction Analyisée	Technique analytique et date d'analyse	Résultat	Type d'amiante	Nb de préparations
▶ Peintures multiples en vrac	META le 30/11/2017	Amiante non détecté	---	1

Validé par : Florent LE MASSON - Analyste

La reproduction de ce rapport d'essai n'est autorisée que sous la forme intégrale ; ce rapport ne doit pas être reproduit partiellement sans l'approbation du laboratoire. Sauf demande particulière et écrite du client, les échantillons sont conservés pendant 6 mois et les rapports pendant 2 ans.

DTA 164 rev 12

Page 1 / 1

## ATTESTATION(S)



ALLIANZ IARD  
Direction Opérations Entreprises  
Case courriel 8 10 33  
5C Esplanade Charles de Gaulle  
33081 BORDEAUX CEDEX

### ALLIANZ RESPONSABILITE CIVILE DES ENTREPRISES DE SERVICE

La société ALLIANZ IARD certifie que :

EXPERT HABITAT INGENIERIE  
21 ROUTE D ALBERT  
62450 AVESNES LES BAPAUME

Est titulaire d'une police d'assurance Responsabilité civile Activités de services N°55897385 qui a pris effet le 01/01/2017.

Ce contrat, a pour objet de :

- Satisfaire aux obligations édictées par l'ordonnance n°2005 - 655 du 8 juin 2005 et son décret d'application n°2006 - 1114 du 5 septembre 2006, codifié aux articles R212-4 et L271-4 à L271-6 du code de la construction et de l'habitation, ainsi que ses textes subéquents ;
- Garantir l'assuré contre les conséquences pécuniaires de la responsabilité civile qu'il peut encourir à l'égard des tiers du fait de ses activités professionnelles déclarées aux Dispositions Particulières à savoir :
  - Le constat des Risques d'exposition au plomb
  - Diagnostic Performance Energétique (DPE)
  - Repérage d'amiante avant transaction, contrôle périodique amiante
  - Repérage d'amiante avant / après travaux et démolition
  - Dossier technique amiante
  - Repérage d'amiante sur surfaces bitumées ou enrobées
  - Diagnostic amiante parties privatives
  - Repérage de plomb avant / après travaux et démolition
  - Présence de termites et autres insectes xylophages

Le montant de la garantie Responsabilité Civile Professionnelle est de 1 300 000,00 € par sinistre et 1 500 000,00 € par année.

Le présent document, établi par ALLIANZ, est valable jusqu'au 31/12/2017 sous réserve du paiement des cotisations. Il a pour objet d'attester l'existence d'un contrat. Il ne constitue toutefois pas une présomption d'application des garanties et ne peut engager ALLIANZ au-delà des clauses, conditions et limites du contrat auquel il se réfère. Les exceptions de garantie opposables au souscripteur le sont également aux bénéficiaires de l'indemnité (résiliation, nullité, règle proportionnelle, exclusions, déchéances, ...).

Toute adjonction autre que le cachet et la signature du représentant de la Société est réputée non écrite.

Fait à Bordeaux, le 19/12/2016

Pour la compagnie

Allianz IARD  
Direction Opérations Entreprises  
5C Esplanade Charles de Gaulle  
33081 BORDEAUX CEDEX

# CERTIFICAT DE COMPETENCES

## CERTIFICATION DE DIAGNOSTIQUEUR IMMOBILIER



Décerné à :

**M. LEITE LOPES Alain** sous le numéro : **C023-SE04-2017**

DOMAINE (S) CONCERNE (S)	VALIDITE
DIAGNOSTIC DE PERFORMANCE ENERGETIQUE (SANS MENTION)	x
DIAGNOSTIC DE L'ETAT DES INSTALLATIONS INTERIEURES DE GAZ	Du 22/06/2017 Au 21/06/2022
DIAGNOSTIC DE L'ETAT DES INSTALLATIONS ELECTRIQUES DES IMMEUBLES A USAGE D'HABITATION	x
DIAGNOSTIC CONSTAT DES RISQUES D'EXPOSITION AU PLOMB	Du 22/06/2017 Au 21/06/2022
DIAGNOSTIC DE REPERAGE DES MATERIAUX ET PRODUITS CONTENANT DE L'AMIANTE DANS LES IMMEUBLES BATIS (SANS MENTION)	Du 24/08/2017 Au 23/08/2022
DIAGNOSTIC ÉTAT DU BÂTIMENT RELATIF A LA PRESENCE DE TERMITES (METROPOLE)	X

Les compétences répondent aux exigences définies en vertu du code de la construction et de l'habitation (art. L.271-4 et suivants, R.271-1 et suivants ainsi que leurs arrêtés d'application\*) pour les diagnostics réglementaires. La preuve de conformité a été apportée par l'évaluation certification. Ce certificat est valable à condition que les résultats des divers audits de surveillance soient pleinement satisfaisants.

\* Arrêté du 21 novembre 2008 définissant les critères de certification des compétences des personnes physiques opérant des constats de risque d'exposition au plomb ou agréées pour réaliser des diagnostics plomb ainsi que les modalités d'évaluation et les critères d'accréditation des organismes de certification mobilisés par l'arrêté du 7 décembre 2011. Arrêté du 21 novembre 2008 définissant les critères de certification des compétences des personnes physiques opérant de repérage et de diagnostic amianté dans les immeubles bâtis et les critères d'accréditation des organismes de certification. Arrêté du 30 octobre 2008 définissant les critères de certification des compétences des personnes physiques réalisant l'état relatif à la présence de termites dans le bâtiment et les critères d'accréditation des organismes de certification mobilisés par les arrêtés des 14 décembre 2009 et du 7 décembre 2011. Arrêté du 19 octobre 2008 définissant les critères de certification des compétences des personnes physiques réalisant le diagnostic de performance énergétique ou l'établissement de plan en compte de la réglementation thermique et les critères d'accréditation des organismes de certification mobilisés par les arrêtés des 16 décembre 2003 et du 15 décembre 2011. Arrêté du 6 août 2007 définissant les critères de certification des compétences des personnes physiques réalisant l'état de l'habitation relative au gaz et les critères d'accréditation des organismes de certification mobilisés par les arrêtés des 15 décembre 2020 et 15 décembre 2011. Arrêté du 8 juillet 2008 définissant les critères de certification des compétences des personnes physiques réalisant l'état de l'habitation relative à l'électricité et les critères d'accréditation des organismes de certification mobilisés par les arrêtés des 10 décembre 2008 et 2 décembre 2011.

Délivré à Thionville, le 24/08/2017  
Pour QUALIT'COMPETENCES  
LAROUZ Soufian, Responsable Certification



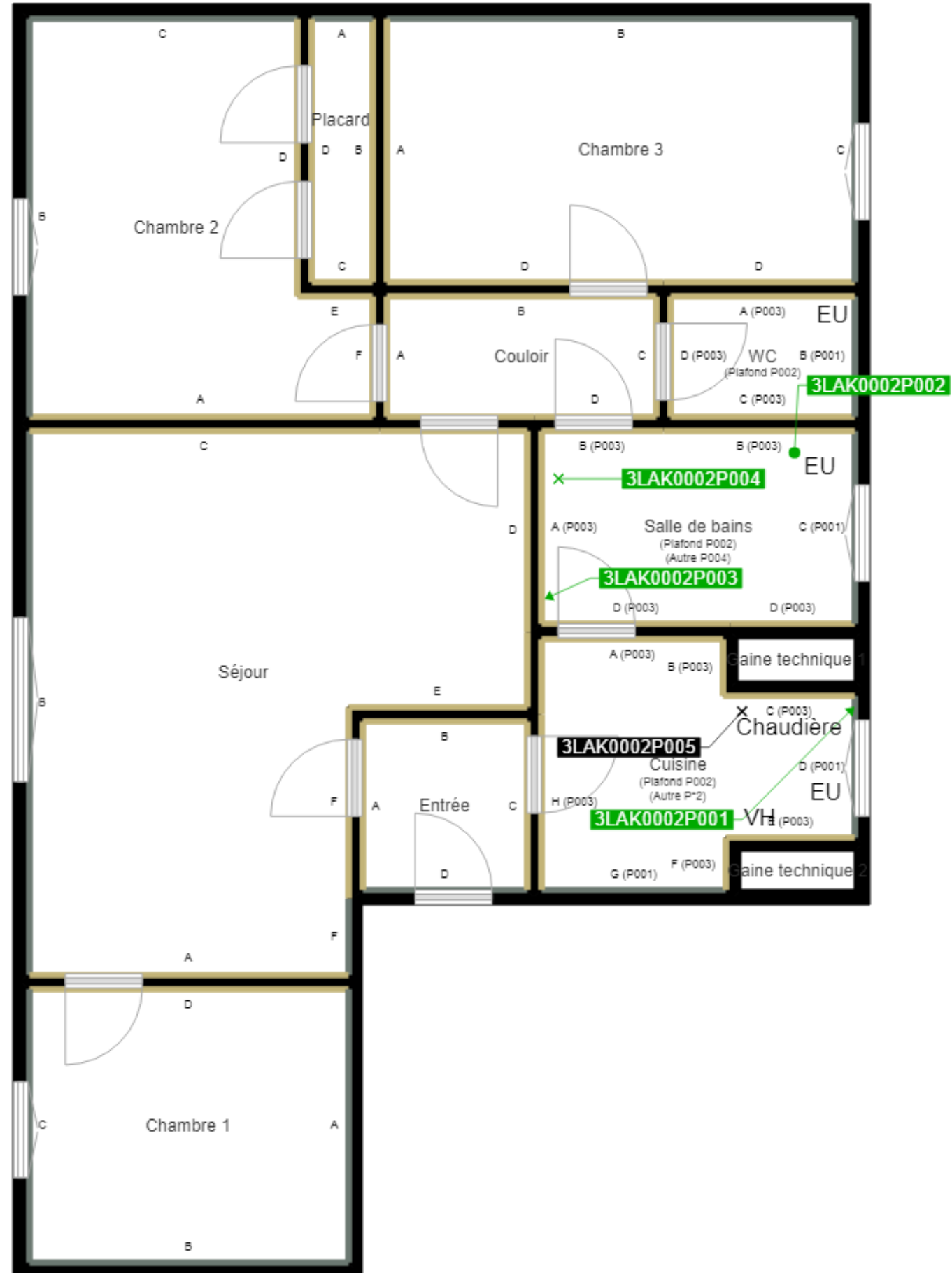
Saint Honoré Audit et sa marque Qualit'Compétences est accréditée sous le numéro 4-0569 Portée disponible sur [www.cofrac.fr](http://www.cofrac.fr)

SAINTE HONORÉ AUDIT - 26, rue Milliers - 57 200 THIONVILLE  
Tél : 05 81 10 94 61 - Fax : 03 82 81 38 07 - mail : [contact@qualitcompetences.com](mailto:contact@qualitcompetences.com)  
SAS au capital de 7500 Euros - RCS de Thionville T1 798 973 543 - N° de gestion 2015 8 12 - Code NAF : 8559A

Rapport N° : 3LAK0002  
Date d'édition : 15/12/2017

22/11/2017

22/24



	Murs périphériques / Plaques de plâtre
	Murs Bois
	Murs Brique
	Murs Béton brut
	Cloisons Plaques de plâtre
	Murs carreaux de plâtre
	Murs Béton / Enduit
	Murs porteurs et/ou mur de refend / Plaques de plâtre
	Murs périphériques / Doublage (plaque de plâtre + isolant)
	Torchis
	Murs Amiantés
	Murs Brique / Enduit
	Murs Brique plâtrière

- Prélèvements de sol amiantés
- Prélèvements de sol non amiantés
- Prélèvements de plafonds amiantés
- Prélèvements de plafonds non amiantés
- Prélèvements de murs amiantés
- Prélèvements de murs non amiantés
- X Autres types de prélèvements amiantés
- X Autres types de prélèvements non amiantés